

# MONTHLY MEMBERSHIP PROGRESS REPORT

LOCAL BRAZIL

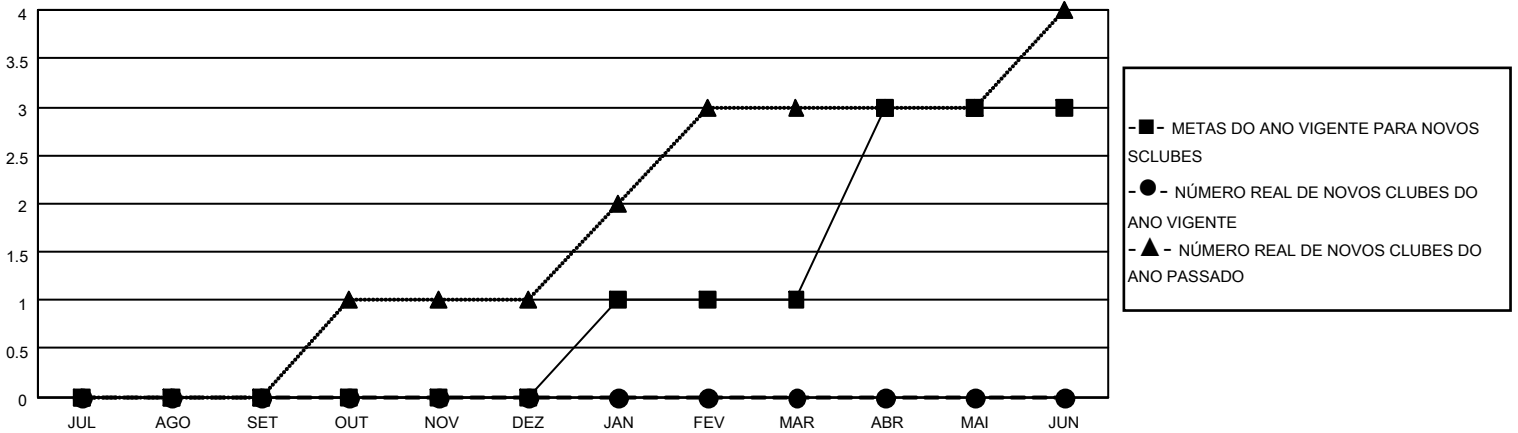
District LD 5

Results as of: 5/31/2023

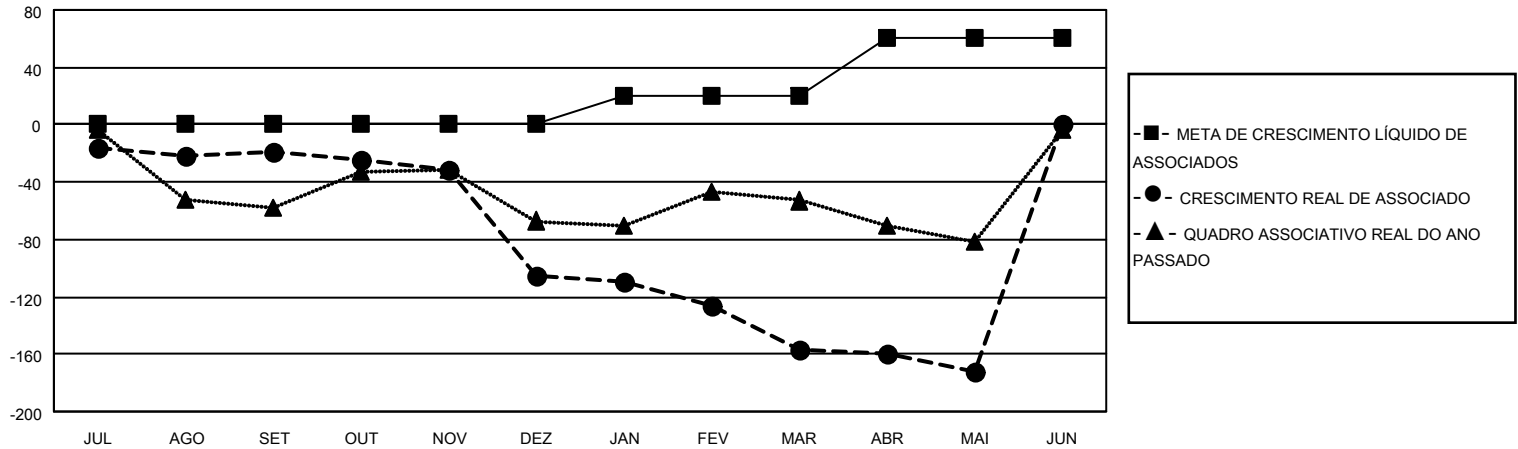
Clubes			
RESULTADOS PARA 2022-2023			
TRIMESTRE	META DE NOVOS CLUBES	NOVOS CLUBES	CLUBES BAIXADO
JUL/AGO/SET	0	0	0
OUT/NOV/DEZ	0	0	2
JAN/FEV/MAR	1	0	1
ABR/MAI/JUN	2	0	0

Sócios			
RESULTADOS PARA 2022-2023			
TRIMESTRE	META DE CRESCIMENTO LÍQUIDO DE ASSOCIADOS	CRESCIMENTO REAL DE ASSOCIADO	BAIXA REAL DE ASSOCIADOS (incluindo transferências)
JUL/AGO/SET	0	30	47
OUT/NOV/DEZ	0	26	110
JAN/FEV/MAR	20	13	63
ABR/MAI/JUN	40	26	39

CUMULATIVO DO NÚMERO REAL E METAS DE NOVOS CLUBES



CUMULATIVO DO NÚMERO REAL E METAS DE SÓCIOS



CLUBES BAIXADOS: 3	27 CLUBS OF 47 ADICIONADO 1 OU MAIS NOVOS SÓCIOS	<u>DISTRIBUIÇÃO POR SEXO</u>	
<u>SÓCIOS BAIXADOS</u>		MASCULINO	552 (48.29%)
FALECIDO	11	FEMININO	586 (51.27%)
CLUBES CANCELADOS	59	NON BINARY	0 (0.00%)
OUTRO	189	PREFER NOT TO ANSWER	5 (0.44%)
TOTAL	259	TOTAL DE ASSOCIADOS EM UNIDADES FAMILIARES	653
	<a href="#">CLIQUE AQUI PARA OS DADOS CUMULATIVOS DO QUADRO ASSOCIATIVO</a>	ASSOCIADOS FAMILIARES PAGANDO A METADE DAS QUOTAS	336